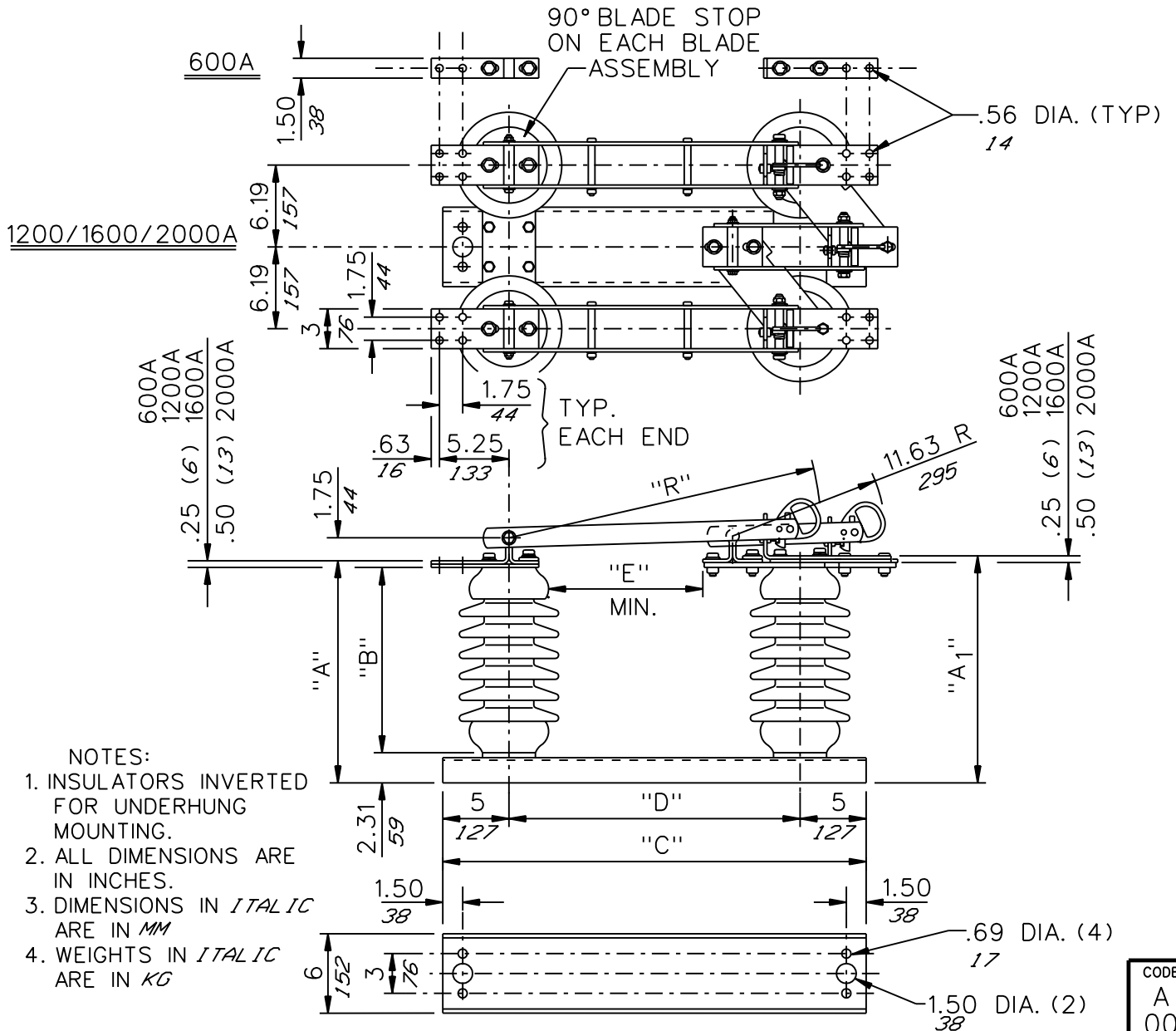


GROUP NO.	RATINGS					POST INSUL NEMA TR*	DIMENSIONS IN INCHES <i>MILLIMETERS SHOWN IN ITALICS</i>							WEIGHT/POLE (INCL. INSUL.)	
	kV NOM.	kV MAX.	kV BIL	AMPS	KA MOM.		"A"	"A <sub>1</sub> "	"B"	"C"	"D"	"E"	"R"	LBS	KG
G01	7.2	8.3	95	600	40	202	10.06	10.44	7.50	26	16	7	17.63	127	57.7
G02				1200	61		<i>255</i>	<i>265</i>	<i>191</i>	<i>660</i>	<i>406</i>	<i>178</i>	<i>448</i>	138	62.7
G03				2000	70		<i>10.31</i>	<i>262</i>	<i>10.69</i>	<i>272</i>					154
G04	14.4	15.5	110	600	40	205	12.56	12.94	10	30	20	10	21.63	139	63.1
G05				1200	61		<i>319</i>	<i>329</i>	<i>254</i>	<i>762</i>	<i>508</i>	<i>254</i>	<i>549</i>	151	68.6
G06				2000	70		<i>12.81</i>	<i>325</i>	<i>13.19</i>	<i>335</i>					163
G07	23	27	150	600	40	208	16.56	16.94	14	32	22	12	23.63	189	85.8
G08				1200	61		<i>421</i>	<i>430</i>	<i>356</i>	<i>813</i>	<i>559</i>	<i>305</i>	<i>600</i>	201	91.3
G09				2000	70		<i>16.81</i>	<i>427</i>	<i>17.19</i>	<i>437</i>					220
G10	34.5	38	200	600	40	210	20.56	20.94	18	40	30	18	31.63	240	109.0
G11				1200	61		<i>522</i>	<i>532</i>	<i>457</i>	<i>1016</i>	<i>762</i>	<i>457</i>	<i>803</i>	253	114.9
G12				2000	70		<i>20.81</i>	<i>529</i>	<i>21.19</i>	<i>538</i>					277
G13	7.2	8.3	95	1600	70	202	10.06 <i>255</i>	10.44 <i>265</i>	7.50 <i>191</i>	26 <i>660</i>	16 <i>406</i>	7 <i>178</i>	17.63 <i>448</i>	148	67.3
G14	14.4	15.5	110	1600	70	205	12.56 <i>319</i>	12.94 <i>329</i>	10 <i>254</i>	30 <i>762</i>	20 <i>508</i>	10 <i>254</i>	21.63 <i>549</i>	159	72.3
G15	23	27	150	1600	70	208	16.56 <i>421</i>	16.94 <i>430</i>	14 <i>356</i>	32 <i>813</i>	22 <i>559</i>	12 <i>305</i>	23.63 <i>600</i>	213	96.8
G16	34.5	38	200	1600	70	210	20.56 <i>522</i>	20.94 <i>532</i>	18 <i>457</i>	40 <i>1016</i>	30 <i>762</i>	18 <i>457</i>	31.63 <i>803</i>	267	121.4



**Cleveland / Price Inc.** 14000 RT. 993 Trafford, PA 15085-9550

DATE 04-01-92

CODE  
A  
00

REV.  
F

**RBI COPPER HOOKSTICK OPERATED BYPASS SWITCH  
7.2kV-34.5kV; 600A-2000A; 3" B.C. INSULS; 6" CHANNEL BASE**

DRAWN  
GH  
CHECKED  
EW

DRAWING No.  
**C13A002**